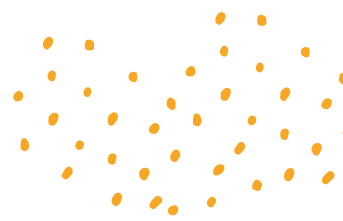


Catalogue de services

FILIÈRE CONSEIL





Retrouvez les versions
numériques de nos catalogues

Scannez-moi





Alteriade

Alteriade est une agence conseil en communication d'engagement et collecte de dons. Elle accompagne associations et fondations dans la mobilisation de leurs sympathisants, donateurs et bénévoles afin de développer leur impact et leurs ressources.

Domaines d'intervention

Marketing relationnel

Fundraising digital

Legs et libéralités

Communication d'engagement.

Contact

info@alteriade.fr



Confluence Conseil

Confluence Conseil pilote les projets de transformation IT : à la confluence des métiers et des systèmes d'informations

Domaines d'intervention

Audit Système d'Informations
Aide au choix de solutions
DSI en temps partagé
Management de projet
Assistance à Maîtrise d'Ouvrage
Homologation de solutions
Processus
Accompagnement de managers

Outils

ERP, Odoo, Agilité, Automatisation, Tests, MS Project, HP ALM, ServiceNow, PowerBI

Contact

Christophe Laurent - claurent@confluenceconseil.fr - 0623191262
Pierre-Olivier Colliard - pocolliard@confluenceconseil.fr - 0682890128
<https://confluenceconseil.fr/>

Grenade

Notre projet ? Coopérer pour bâtir une autre économie. Nos piliers ? La transition écologique et l'autogestion. Nos actions ? Accompagner les activités engagées dans l'évolution de leur gouvernance collective et dans leur développement.

Domaines d'intervention

Gouvernance, autogestion, démocratie au travail, management, gestion de conflits, raison d'être, fonction employeur, GRH, diagnostic économique et financier, outils de gestion

Outils

Psychodynamique et sociologie du travail
Explicitation des pratiques et des valeurs
Outils de l'éducation populaire
Ecoute active
Entraînement mental
Analyse institutionnelle

Contact

Elise Courouble - polepresta@le-grenade.fr
07 69 50 60 22
<https://www.le-grenade.fr/>

Itinere Conseil

Cabinet d'étude et de conseil intervenant auprès des institutions publiques, paritaires et des associations, en matière de : conduite d'évaluations de politiques publiques, formations, appui conseil à la conception de politiques publiques, de schémas, projets ou documents cadres.

Domaines d'intervention

Emploi
Formation
Insertion
Santé sociale
Jeunesse
Transition numérique

Outils

Suites Office / SPHINX + outils de communication distants / Outils d'IA /
Méthodes d'animation participatives

Contact

Olivier BRUNAUD - 07 57 18 17 19
obrunaud@itinere-conseil.com
<https://www.itinere-conseil.com/>



JCA est la première coopérative scientifique française. Nous réalisons des diagnostics scientifiques flash (détermination des irritants, points d'amélioration, arbitrages prioritaires) et proposons un accompagnement scientifique pluridisciplinaire pour guider décisions, stratégies et transformations

Domaines d'intervention

Diagnostic scientifique flash, irritants, points d'amélioration, recommandations rapides, expertise pluridisciplinaire, evidence-based management, aide à la décision, analyses qual/quant, cartographie des enjeux, processus, priorisation, appui scientifique, RDI, data/IA, RSE.

Outils

Sciences fondamentales, Sciences humaines, Méthodologie scientifique, Approches expérimentales, Approches quantitatives, Approches qualitatives, Modélisation, Analyse statistique, Data science, IA, Systémie, Evidence-based management, Analyse des processus, Co-construction.

Contact

Victor Valentini victor@jcagroupe.fr www.jcagroupe.fr

Kaleido'Scop

Coopérative de compétences, créée en 2006, kaleido'scop regroupe une diversité de métiers complémentaires avec un objectif prioritaire : accompagner les transformations territoriales ainsi que les démarches inclusives en créant du dialogue sur un mode collaboratif.

Domaines d'intervention

Etude, enquête et diagnostic ; Accompagnement et mise en œuvre de projets de territoires et politiques publiques

Mise en œuvre de dispositifs de concertation et de démarches participatives ; Formation ; Evaluation (de dispositifs et projets)

Communication participative et organisation événementielle ; Facilitation graphique

Outils

Méthodes participatives, collaboratives et contributives ; AMU

Contact

Loic Ratton
contact@kaleido-scop.eu
tel : 0633554886

La Folle Entreprise

Agence de communication, nous accompagnons les marques et territoires dans leur enjeux de communication.

Notre credo : créer du lien

Nos expertises :

- L'accompagnement des grands projets
- Les territoires de marques

Domaines d'intervention

Conseil éditorial

AMO et pilotage de projets complexes

Stratégie de marque et de projet

Identité et positionnement

Expression de marque

Stratégie événementielle

Outils

Suites Office & Adobe

Méthodes d'animation participatives

Contact

Florence Gamon - florence@la-folle-entreprise.com

tél : 06 37 67 97 01

web : www.la-folle-entreprise.com



L'Université du Nous

Cette SCIC est un espace de recherche-action sur le partage des pouvoirs et la gouvernance partagée. Elle accompagne des organisations qui souhaitent transformer leur faire ensemble, de façon ponctuelle ou structurelle.

Elle produit des contenus au service de ces grandes questions collectives, et propose plusieurs formations au service des acteur.ice.s engagées dans ces changements de postures et de pratiques.

Domaines d'intervention

Gouvernance, Partage des pouvoirs, Postures de coopérations, Traversées des conflits, Facilitation, Intelligence collective, Faire ensemble autrement, Faire coopérative


Outils

Holacratie et sociocratie, consentement, gestalt thérapie et phénoménologie, intelligence collective, sensoriel et pratiques tête cœur corps, jeu du tao, analyse de la pratique et supervision au leadership coopératif

Contact

<https://universite-du-nous.org/>

<https://universite-du-nous.org/demande-d-intervention>,
demandes@universite-du-nous.org





Nolha

Nolha est une agence de communication spécialisée en création de contenu digital et identité de marque

Domaines d'intervention

Création de stratégie et contenu digital, accompagnement éditorial digital, conseil en identité et architecture de marque

Outils

Outils d'émergence d'idées

Ateliers d'exploration graphique

Positionnement concurrentiel

Contact

Laurène Monfray

lmonfray@nolha.fr - 06 29 17 44 53

www.nolha.fr



Optim Ressources

Cabinet de conseil depuis 1986, accompagne les transformations des organisations en France et à l'international pour développer l'excellence opérationnelle et managériale en plaçant l'humain au centre et en partageant la valeur créée de manière responsable.

Nous recherchons la performance de votre organisation & l'épanouissement des équipes. Nos méthodes permettent d'initier les petits pas et de réussir vos transformations. 23 personnes en 2025

Domaines d'intervention

Stratégie, Management, RH, Compétences, excellence opérationnelle, lean, TOC, RSE, Organisation, projets, management de projet, accompagnement des changements, management de portefeuille de projets, transformations, gouvernance, coaching, team building, performance, alignement de des équipes, BUT, sécurité, supply chain, maintenance, égalité professionnelle F/H, Violences sexistes et sexuelles

Outils

Compétences, GEPP, RH, Lean, théorie des contraintes, TOC, coaching, référentiels de compétences, relations transverses et managériales, coopération, priorisation, Fresque du changement, Fresques du Sexisme, du climat, ateliers 2t, ADKAR, PROSCI, jeux pédagogiques (sécurité, mixité, maintenance, etc.)

Contact

Sébastien Gérard - DG- sebastien.gerat@optim-ressources.com

Anne Farrugia - Management/RH- anne.farrugia@optim-ressources.com

Jean Plichon - Excellence opérationnelle - jean.plichon@optim-ressources.com

Mélanie Gouffon - Projet / Supply chain - melanie.gouffon@optim-ressources.com

www.Optim-ressources.com

Scopa

Scopa transforme la donnée en décisions grâce à l'IA, du conseil stratégique à la mise en production et à la formation.

Domaines d'intervention

Valorisation de la donnée

IA & automatisation

Stratégie data

Analyse & qualité des données

Gouvernance des données

Big Data

Formation

Outils

Python, R, TensorFlow, Scikit-learn / Spark, Hadoop, NoSQL / Power BI, Tableau / Cloud : AWS, Azure, Google Cloud / Méthodes agiles, Stats avancées, Apprentissage supervisé & non supervisé, Deep Learning

Contact

Gaetan CONSTANT - Directeur Général
gaetan@scopa.co



Sémawé

Nous aidons les organisations à évoluer vers plus d'efficacité, de sens et de coopération. Notre particularité ? Une approche systémique et incarnée, issue de notre propre pratique coopérative.

Domaines d'intervention


Nous allions accompagnement individuel et collectif, facilitation, médiation et formation pour accompagner les entreprises dans leurs transformations organisationnelles.

Outils

Accompagnement, facilitation et formation avec les méthodes et outils de l'intelligence collective. Coachs, médiateurs et facilitateurs certifiés, coachs en Holacracy certifiés.

Contact

Solen BEL-LATOUR
solen@semawe.fr
06 32 61 48 40



St Dialectica

Prenons soin du Travail ! Dialectica est un cabinet de psychologie du travail spécialisé en santé au travail. Lieu ressources pour les salariés et les entreprises.

Domaines d'intervention

Santé au travail

RPS

Qualité de vie au travail

Conflit

Bilan de compétences

Epuisement professionnel

Outils

Sciences humaines

Analyse systémique stratégique

Psychotrauma

Accompagnement au Changement

Contact

Mathilde Montabonnel - m.montabonnel@stdialectica.fr

www.stdialectica.fr

Saint Etienne

Skäl-FAE

SKÄL-FAE allie expertise et innovation et vous accompagne pour rendre accessible (Langue des Signes Française, handicap, Troubles NeuroDéveloppementaux), lutter contre les discriminations et les Violences Sexistes et Sexuelles et transformer concrètement les pratiques.

Domaines d'intervention

LSF, Accessibilité, Handicap, Troubles Neurodéveloppementaux (TND), Lutte contre les discriminations, Violences Sexistes et Sexuelles (VSS), Organisation d'événements accessibles et inclusifs.

Outils

Facilitation graphique
Pédagogie inclusive
Ludopédagogie
Intelligence collective,
Diagnostics
Co-construction

Médiation
Sensibilisation
Education populaire
Sciences humaines
Approche radicale et systémique

Contact

Kapik Namias-Muntlak
kapik@skal-fae.fr
06 605 65 206
skal-fae.fr



AUVERGNE
RHÔNE-ALPES

SOCIÉTÉS COOPÉRATIVES

