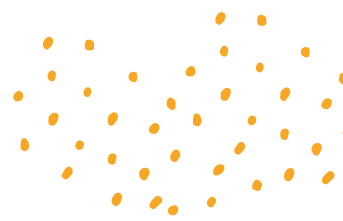




# Catalogue de services

## FILIÈRE CONSEIL





Retrouvez les versions  
numériques de nos catalogues

*Scannez-moi*





# Alteriade

Alteriade est une agence conseil en communication d'engagement et collecte de dons. Elle accompagne associations et fondations dans la mobilisation de leurs sympathisants, donateurs et bénévoles afin de développer leur impact et leurs ressources.

## Domaines d'intervention

Marketing relationnel

Fundraising digital

Legs et libéralités

Communication d'engagement.

## Contact

[info@alteriade.fr](mailto:info@alteriade.fr)



# Axus Conseil

Axus Conseil, spécialisé en Architecture d'Entreprise, est un cabinet de conseil qui accompagne tout type d'organisation dans leurs projets de transformation du système d'information.

## Domaines d'intervention

Stratégie, gouvernance et pilotage du Système d'information

Analyse et conception de solutions métier

Appui à la démarche méthodologique

### Accompagnements :

- Transformation métier
- Amélioration de la performance de la DSI
- Optimisation des outils du SI

## Contact

Mail : [commerce@axus-conseil.com](mailto:commerce@axus-conseil.com)

Tel : 0687166028

Site Internet : <https://axus-conseil.com/>

# Boots & Cats

Boots & Cats accompagne les entreprises en clarifiant leur positionnement digital, structurant leur stratégie éditoriale et produisant des contenus experts pour renforcer visibilité, cohérence de marque et performance business.

## Domaines d'intervention

Audit digital  
Social Media  
Communication digitale  
Graphisme  
Site web  
Web design  
Rédaction web  
Gestion de projet

## Outils

Suite Adobe (InDesign, Illustrator, Photoshop), Figma, Wordpress, Prestashop, Shopify, Webflow, Trello

## Contact

<https://bootsandcats.agency/>  
[hello@bootsandcats.agency](mailto:hello@bootsandcats.agency)

# Confluence Conseil

Confluence Conseil pilote les projets de transformation IT : à la confluence des métiers et des systèmes d'informations

## Domaines d'intervention

Audit Système d'Informations  
Aide au choix de solutions  
DSI en temps partagé  
Management de projet  
Assistance à Maîtrise d'Ouvrage  
Homologation de solutions  
Processus  
Accompagnement de managers

## Outils

ERP, Odoo, Agilité, Automatisation, Tests, MS Project, HP ALM, ServiceNow, PowerBI

## Contact

Christophe Laurent - [claurent@confluenceconseil.fr](mailto:claurent@confluenceconseil.fr) - 0623191262  
Pierre-Olivier Colliard - [pocolliard@confluenceconseil.fr](mailto:pocolliard@confluenceconseil.fr) - 0682890128  
<https://confluenceconseil.fr/>

# Coopérative MU

La Coopérative Mu est une agence de conseil en éco-conception.  
Mu souhaite tester et démontrer de nouvelles manières de comprendre et faire pour un "demain" pour durable et désirable

## Domaines d'intervention

La Coopérative Mu accompagne, depuis plus de 15 ans, des clients dans leur démarche d'éco-conception, afin de les aider dans la réduction de l'impact environnemental de leurs produits (biens et services).

L'éco-conception est une approche innovante qui intègre l'environnement dès la conception de produits et services

## Outils

Hybridation des métiers de l'environnement :

- ingénierie environnemental avec la réalisation d'analyses de cycle de vie
- design industriel afin de combiner les enjeux humains et environnementaux
- expertise en matériaux

## Contact

[contact@cooperativemu.com](mailto:contact@cooperativemu.com)

<https://cooperativemu.com/>

09 53 48 40 14



# Grains De Sel Cie

Nous vous accompagnons dans des transformations profondes, au service d'un futur vivant et vivable, en prenant soin des individus et du collectif, tout autant que du chemin et des résultats.

Du JE, au NOUS, à l'ORGANISATION

## Domaines d'intervention

Organisation, facilitation  
Intelligence collective  
Gouvernance partagée  
Management  
Accompagnement du changement  
Raison d'être  
Projet stratégique  
Amélioration de processus  
Prise de décision.

## Outils

Holacratie, Sociodynamique, Prédôm®, Approche appréciative, approche neuro-cognitive et comportementale, Business Model Canvas, co-développement, perma-entreprise, écoute active,...

## Contact

Charlotte GERMANAZ, [charlotte@grains-de-sel-cie.com](mailto:charlotte@grains-de-sel-cie.com), 06 73 07 30 59,  
<https://grains-de-sel-cie.com/>

# Grenade

Notre projet ? Coopérer pour bâtir une autre économie. Nos piliers ? La transition écologique et l'autogestion. Nos actions ? Accompagner les activités engagées dans l'évolution de leur gouvernance collective et dans leur développement.

## Domaines d'intervention

Gouvernance, autogestion, démocratie au travail, management, gestion de conflits, raison d'être, fonction employeur, GRH, diagnostic économique et financier, outils de gestion

## Outils

Psychodynamique et sociologie du travail  
Explicitation des pratiques et des valeurs  
Outils de l'éducation populaire  
Ecoute active  
Entraînement mental  
Analyse institutionnelle

## Contact

Elise Courouble - [polepresta@le-grenade.fr](mailto:polepresta@le-grenade.fr)  
07 69 50 60 22  
<https://www.le-grenade.fr/>

# Intermède

Intermède est une coopérative qui accompagne les acteurs privés et publics dans la transformation des lieux, des territoires et des modes de vie à travers deux pôles d'activités : Immobilier hybride et urbanisme transitoire ; Développement territorial et prospective des modes de vie.

## Domaines d'intervention

AMO/AMU

Immobilier hybride

Urbanisme transitoire

Tiers-lieux

Prospective des modes de vie

Sociologie

Développement territorial

Politiques publiques

## Outils

AMO/AMU, méthodes en SHS (entretien, questionnaire, observation), méthodes d'animation, SMAPPEN, gestion de projet

## Contact

[benjamin.pradel@intermede.co](mailto:benjamin.pradel@intermede.co)

# Itinere Conseil

Cabinet d'étude et de conseil intervenant auprès des institutions publiques, paritaires et des associations, en matière de : conduite d'évaluations de politiques publiques, formations, appui conseil à la conception de politiques publiques, de schémas, projets ou documents cadres.

## Domaines d'intervention

Emploi  
Formation  
Insertion  
Santé sociale  
Jeunesse  
Transition numérique

## Outils

Suites Office / SPHINX + outils de communication distants / Outils d'IA /  
Méthodes d'animation participatives

## Contact

Olivier BRUNAUD - 07 57 18 17 19  
obrunaud@itinere-conseil.com  
<https://www.itinere-conseil.com/>



JCA est la première coopérative scientifique française. Nous réalisons des diagnostics scientifiques flash (détermination des irritants, points d'amélioration, arbitrages prioritaires) et proposons un accompagnement scientifique pluridisciplinaire pour guider décisions, stratégies et transformations

## Domaines d'intervention

Diagnostic scientifique flash, irritants, points d'amélioration, recommandations rapides, expertise pluridisciplinaire, evidence-based management, aide à la décision, analyses qual/quant, cartographie des enjeux, processus, priorisation, appui scientifique, RDI, data/IA, RSE.

## Outils

Sciences fondamentales, Sciences humaines, Méthodologie scientifique, Approches expérimentales, Approches quantitatives, Approches qualitatives, Modélisation, Analyse statistique, Data science, IA, Systémie, Evidence-based management, Analyse des processus, Co-construction.

## Contact

Victor Valentini   [victor@jcagroupe.fr](mailto:victor@jcagroupe.fr)   [www.jcagroupe.fr](http://www.jcagroupe.fr)

# Kaleido'Scop

Coopérative de compétences, créée en 2006, kaleido'scop regroupe une diversité de métiers complémentaires avec un objectif prioritaire : accompagner les transformations territoriales ainsi que les démarches inclusives en créant du dialogue sur un mode collaboratif.

## Domaines d'intervention

Etude, enquête et diagnostic ; Accompagnement et mise en œuvre de projets de territoires et politiques publiques

Mise en œuvre de dispositifs de concertation et de démarches participatives ; Formation ; Evaluation (de dispositifs et projets)

Communication participative et organisation événementielle ; Facilitation graphique

## Outils

Méthodes participatives, collaboratives et contributives ; AMU

## Contact

Loic Ratton  
contact@kaleido-scop.eu  
tel : 0633554886

# La Folle Entreprise

Agence de communication, nous accompagnons les marques et territoires dans leur enjeux de communication.

**Notre credo** : créer du lien

**Nos expertises** :

- L'accompagnement des grands projets
- Les territoires de marques

## Domaines d'intervention

Conseil éditorial

AMO et pilotage de projets complexes

Stratégie de marque et de projet

Identité et positionnement

Expression de marque

Stratégie événementielle

## Outils

Suites Office & Adobe

Méthodes d'animation participatives

## Contact

Florence Gamon - [florence@la-folle-entreprise.com](mailto:florence@la-folle-entreprise.com)

tél : 06 37 67 97 01

web : [www.la-folle-entreprise.com](http://www.la-folle-entreprise.com)

# L'Université du Nous

Cette SCIC est un espace de recherche-action sur le partage des pouvoirs et la gouvernance partagée. Elle accompagne des organisations qui souhaitent transformer leur faire ensemble, de façon ponctuelle ou structurelle.

Elle produit des contenus au service de ces grandes questions collectives, et propose plusieurs formations au service des acteur.ice.s engagées dans ces changements de postures et de pratiques.

## Domaines d'intervention

Gouvernance, Partage des pouvoirs, Postures de coopérations, Traversées des conflits, Facilitation, Intelligence collective, Faire ensemble autrement, Faire coopérative

## Outils

Holacratie et sociocratie, consentement, gestalt thérapie et phénoménologie, intelligence collective, sensoriel et pratiques tête cœur corps, jeu du tao, analyse de la pratique et supervision au leadership coopératif

## Contact

<https://universite-du-nous.org/>

<https://universite-du-nous.org/demande-d-intervention>,  
[demandes@universite-du-nous.org](mailto:demandes@universite-du-nous.org)





# Nolha

Nolha est une agence de communication spécialisée en création de contenu digital et identité de marque

## Domaines d'intervention

Création de stratégie et contenu digital, accompagnement éditorial digital, conseil en identité et architecture de marque

## Outils

Outils d'émergence d'idées

Ateliers d'exploration graphique

Positionnement concurrentiel

## Contact

Laurène Monfray

lmonfray@nolha.fr - 06 29 17 44 53

[www.nolha.fr](http://www.nolha.fr)





Nous sommes spécialisés dans les missions d'assistance à maîtrise d'ouvrage auprès des entreprises et des collectivités. Nous avons une expertise particulière dans la dématérialisation des documents et l'archivage électronique.

## Domaines d'intervention

Expression de besoin, conduite de projet, AMOA, accompagnement au changement, gestion de projet. Expertise dans toutes les technologies liées à la dématérialisation des documents : numérisation et traitement automatique des documents, workflow, gestion documentaire, archivage, archivage électronique, RGPD

## Outils

Solutions de GED

Archivage électronique

Gestion des archives (SIA)

## Contact

[www.olkoa.fr](http://www.olkoa.fr)

[info@olkoa.fr](mailto:info@olkoa.fr)

04 76 63 76 45

# Optim Ressources

Cabinet de conseil depuis 1986, accompagne les transformations des organisations en France et à l'international pour développer l'excellence opérationnelle et managériale en plaçant l'humain au centre et en partageant la valeur créée de manière responsable.

Nous recherchons la performance de votre organisation & l'épanouissement des équipes. Nos méthodes permettent d'initier les petits pas et de réussir vos transformations. 23 personnes en 2025

## Domaines d'intervention

Stratégie, Management, RH, Compétences, excellence opérationnelle, lean, TOC, RSE, Organisation, projets, management de projet, accompagnement des changements, management de portefeuille de projets, transformations, gouvernance, coaching, team building, performance, alignement de des équipes, BUT, sécurité, supply chain, maintenance, égalité professionnelle F/H, Violences sexistes et sexuelles

## Outils

Compétences, GEPP, RH, Lean, théorie des contraintes, TOC, coaching, référentiels de compétences, relations transverses et managériales, coopération, priorisation, Fresque du changement, Fresques du Sexisme, du climat, ateliers 2t, ADKAR, PROSCI, jeux pédagogiques (sécurité, mixité, maintenance, etc.)

## Contact

Sébastien Gérard - DG- [sebastien.gerat@optim-ressources.com](mailto:sebastien.gerat@optim-ressources.com)

Anne Farrugia - Management/RH- [anne.farrugia@optim-ressources.com](mailto:anne.farrugia@optim-ressources.com)

Jean Plichon - Excellence opérationnelle - [jean.plichon@optim-ressources.com](mailto:jean.plichon@optim-ressources.com)

Mélanie Gouffon - Projet / Supply chain - [melanie.gouffon@optim-ressources.com](mailto:melanie.gouffon@optim-ressources.com)

[www.Optim-ressources.com](http://www.Optim-ressources.com)



# Scopa

Scopa transforme la donnée en décisions grâce à l'IA, du conseil stratégique à la mise en production et à la formation.

## Domaines d'intervention

Valorisation de la donnée

IA & automatisation

Stratégie data

Analyse & qualité des données

Gouvernance des données

Big Data

Formation

## Outils

Python, R, TensorFlow, Scikit-learn / Spark, Hadoop, NoSQL / Power BI, Tableau  
/ Cloud : AWS, Azure, Google Cloud / Méthodes agiles, Stats avancées,  
Apprentissage supervisé & non supervisé, Deep Learning

## Contact

Gaetan CONSTANT - Directeur Général  
[gaetan@scopa.co](mailto:gaetan@scopa.co)





# Sémawé

Nous aidons les organisations à évoluer vers plus d'efficacité, de sens et de coopération. Notre particularité ? Une approche systémique et incarnée, issue de notre propre pratique coopérative.

## Domaines d'intervention


Nous allions accompagnement individuel et collectif, facilitation, médiation et formation pour accompagner les entreprises dans leurs transformations organisationnelles.

## Outils

Accompagnement, facilitation et formation avec les méthodes et outils de l'intelligence collective. Coachs, médiateurs et facilitateurs certifiés, coachs en Holacracy certifiés.

## Contact

Solen BEL-LATOUR  
solen@semawe.fr  
06 32 61 48 40



# Skäl-FAE

SKÄL-FAE allie expertise et innovation et vous accompagne pour rendre accessible (Langue des Signes Française, handicap, Troubles NeuroDéveloppementaux), lutter contre les discriminations et les Violences Sexistes et Sexuelles et transformer concrètement les pratiques.

## Domaines d'intervention

LSF, Accessibilité, Handicap, Troubles Neurodéveloppementaux (TND), Lutte contre les discriminations, Violences Sexistes et Sexuelles (VSS), Organisation d'événements accessibles et inclusifs.

## Outils

Facilitation graphique  
Pédagogie inclusive  
Ludopédagogie  
Intelligence collective,  
Diagnostics  
Co-construction

Médiation  
Sensibilisation  
Education populaire  
Sciences humaines  
Approche radicale et systémique

## Contact

Kapik Namias-Muntlak  
kapik@skal-fae.fr  
06 605 65 206  
skal-fae.fr

# St Dialectica

Prenons soin du Travail ! Dialectica est un cabinet de psychologie du travail spécialisé en santé au travail. Lieu ressources pour les salariés et les entreprises.

## Domaines d'intervention

Santé au travail

RPS

Qualité de vie au travail

Conflit

Bilan de compétences

Epuisement professionnel

## Outils

Sciences humaines

Analyse systémique stratégique

Psychotrauma

Accompagnement au Changement

## Contact

Mathilde Montabonnel - [m.montabonnel@stdialectica.fr](mailto:m.montabonnel@stdialectica.fr)

[www.stdialectica.fr](http://www.stdialectica.fr)

Saint Etienne







AUVERGNE  
RHÔNE-ALPES

SOCIÉTÉS COOPÉRATIVES

